

Glück auf in Olbernhau



6. Sächsischer Bergmanns-, Hütten- und Knappentag

9. bis 11. September 2022

www.bergmannstag2022.de



Olbernhau
Mitten im Erzgebirge



Sächsischer
Landesverband der
BERGMANNS-,
HÜTTEN- UND
KNAPPENVEREINE E.V.



ERZGEBIRGE
DIE ERLEBNISHEIMAT

Wos su lus sei ward

unterstützt von

mdr
SACHSEN

Freie Presse

Erstmals wird ein Sächsischer Bergmanns-, Hütten- und Knappentag in einer ausschließlich vom Hüttenwesen geprägten Stadt durchgeführt. 1537 wurde im „grünen Tale oberhalb von Olbernhau“ die Saigerhütte gegründet. In der Saigerhütte Olbernhau-Grünthal wurde aus silberhaltigen Schwarzkupfer, in einem mehrstufigem Verfahren, das Edelmetall herausgeschmolzen.

453 Jahre Montanindustrie prägten die Stadt und das Areal der Saigerhütte, welches seit 2019 Bestandteil des UNESCO-Welterbes Montanregion Erzgebirge ist.

Die Programmhöhepunkte

Donnerstag, 8. Sept. 2022

ab 17 Uhr Willkommen - Bergmannsplausch in der Saigerhütte

Freitag, 9. Sept. 2022

09:00 Uhr organisierte Tagestouren zu den Welterbestätten der Montanregion Erzgebirge

17:00 Uhr offizielle Eröffnung – Saigerhütte

Samstag, 10. Sept. 2022

11:00 Uhr Treffen der Bergmannschöre – Saigerhütte

17:00 Uhr Festveranstaltung – Treibehaus Saigerhütte

21:00 Uhr Großer Sächsischer Bergmännischer Zapfenstreich – Gessingplatz

Sonntag, 11. Sept. 2022

10:00 Uhr Berggottesdienst in der Stadtkirche Olbernhau

13:30 Uhr Große Bergparade

15:30 Uhr Bergmännische Aufwartung – Gessingplatz

17:00 Uhr Abschlusskonzert mit der Erzgebirgischen Philharmonie – Rittergut

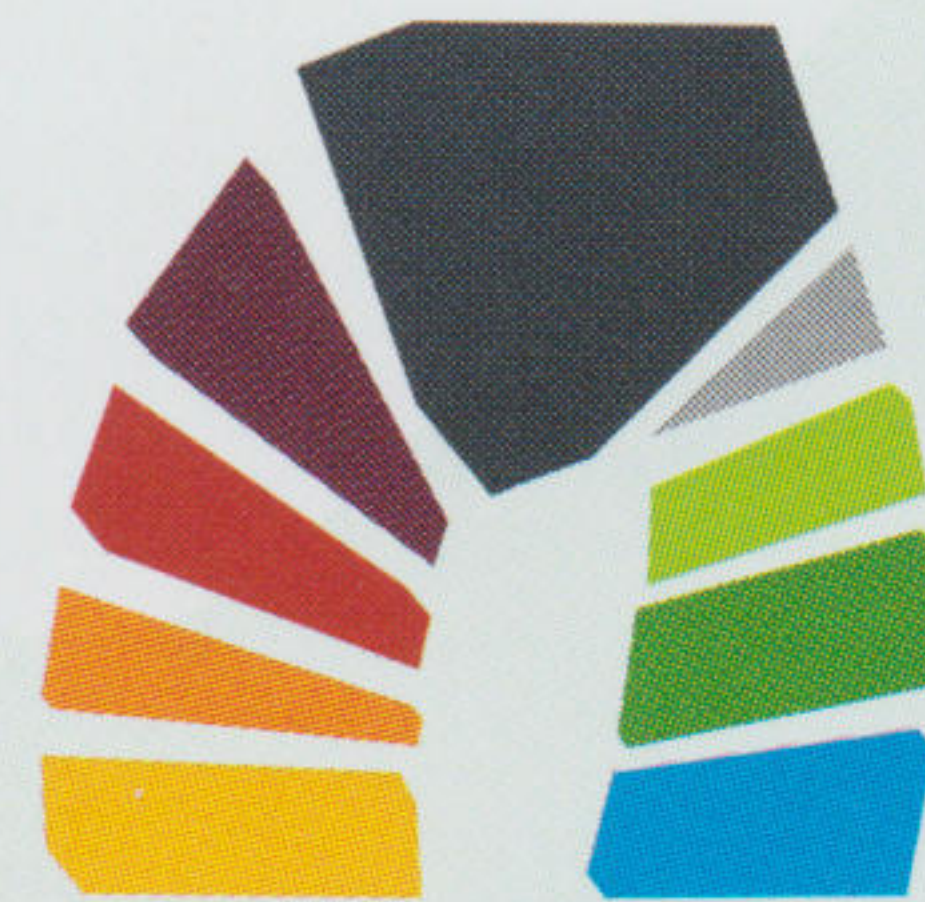
Das Rahmenprogramm

- Bühnenprogramme in der Saigerhütte und im Rittergut
- Schausmieden und Theateraufführungen im Kupferhammer
- Straßenfest in der Innenstadt
- Volksfest auf dem Postplatz

Veranstalter

Sächsischer Landesverband der Bergmann-, Hütten- und Knappenvereine e.V.

Stadt Olbernhau – Mitten im Erzgebirge –
Regiebetrieb Kultur und Tourismus



Montanregion
Erzgebirge/Krušnohoří

Wir sind Welterbe

Kontakt

Tourist-Information Olbernhau, Grünthaler Straße 20
09526 Olbernhau, Tel. +49 (0)37360 689866

www.bergmannstag2022.de